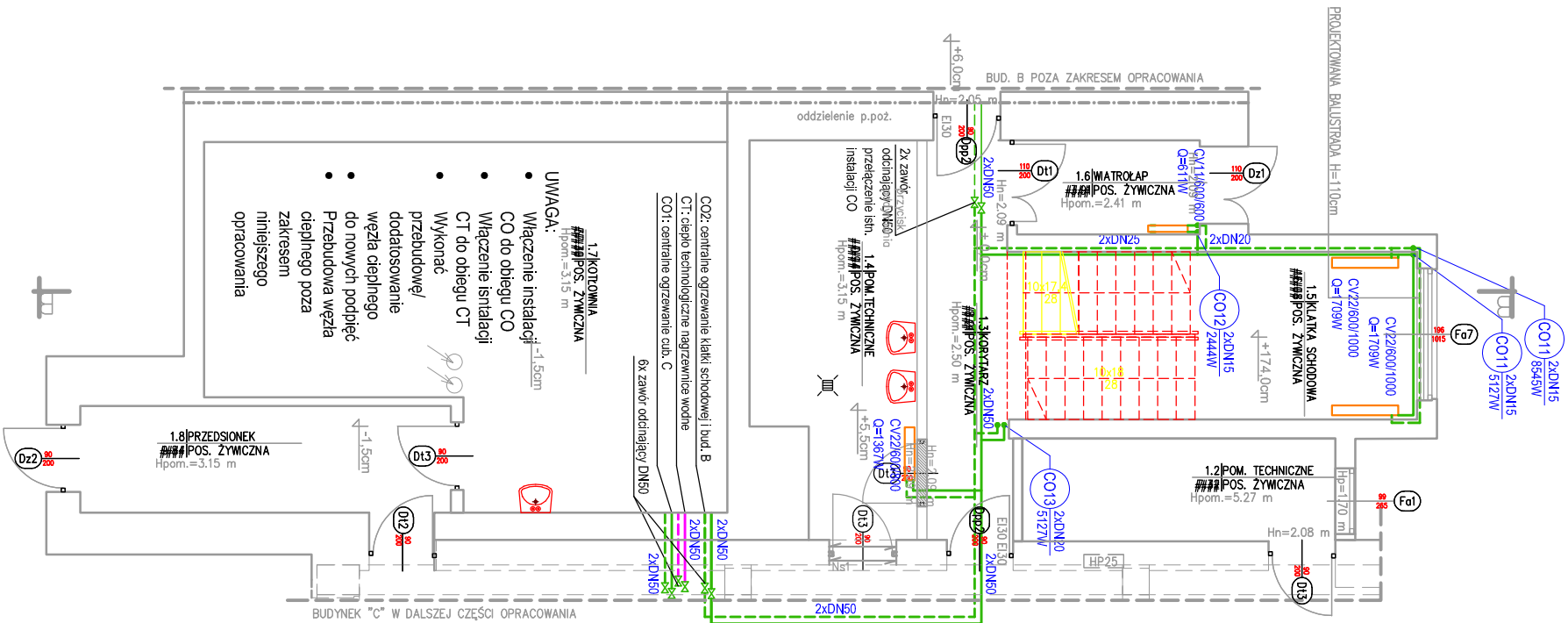
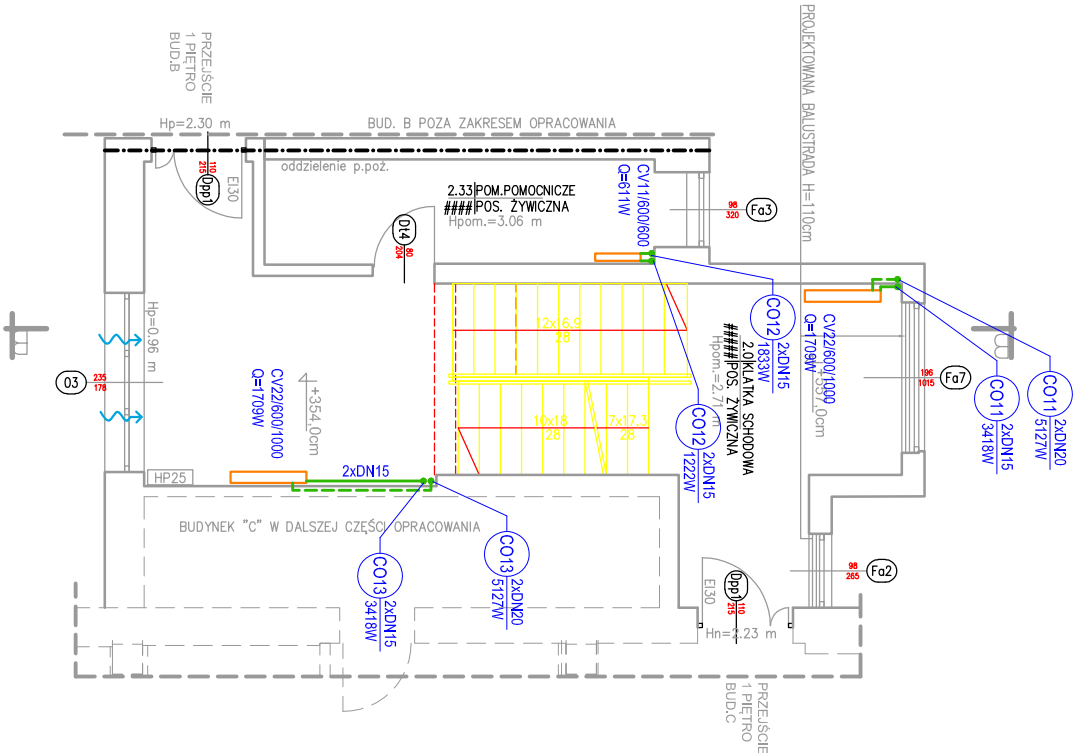


KLATKA BC  
PARTER  
1:50




KLATKA BC  
1 PIĘTRO  
1:50



LEGENDA - C.O. I C.T.:	
	Projektowana instalacja C.T. - powrót
	Projektowana instalacja C.T. - zasilanie
	Projektowana instalacja C.O. - powrót
	Projektowana instalacja C.O. - zasilanie
	Instalacja instalacja C.O. - powrót
	Instalacja instalacja C.O. - zasilanie
	Projektowane aparaty grzewcze z nagrzewnicami wodnymi (możliwość przysłaniania / podstopowy)
	Proj. grzejnik płytowy typowy/sokół/długość
	Proj. grzejnik łazienkowy drabinkowy
	Proj. pion instalacji C.O.

BIURO INŻYNIERSKIE PRZEMYSŁAW GOŹDZICKI  
ul. Pszeniczna 5/2, 85-465 Bydgoszcz

INWESTYCJA :		REMONT BUDYNKU BC – KLATKA SCHODOWA NA TERENIE SZKOŁY PODOFICERSKIEJ PSP W BYDGOSZCZY		
TEMAT :		RZUT PARTERU_1_1_PIĘTRA INSTALACJA_CO		
Projektował:	MATEUSZ_MALIŃSKI	KUP/0183/PBS/17		
Opracowanie:	MATEUSZ_MALIŃSKI	KUP/0183/PBS/17		
Branża / Drg.Class		Nr rysunku		
BRANŻA_SANITARNA		Rmzjo		
Date/data	Skala/Scale	Faza	S03/BC 00	
12.2021	1:100	PROJEKT REMONTU		